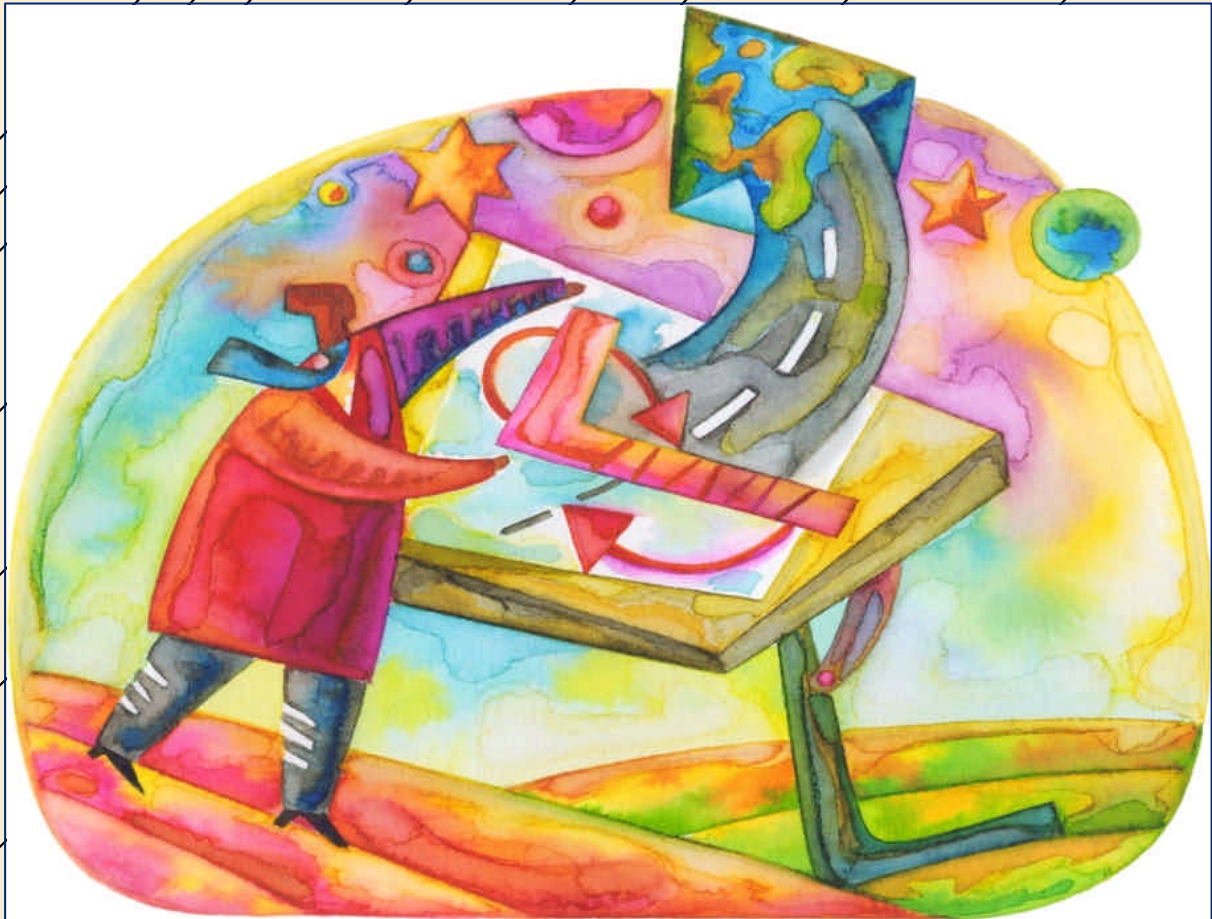


PROGETTO “OFFICINA DELLE IDEE”



“Il vero viaggio di scoperta non consiste nel cercare nuove terre, ma
nell'aver nuovi occhi.”

(M. Proust)



Il progetto **“Officina delle idee”** è il risultato di un’analisi delle esigenze e dei fabbisogni espressi dal territorio molisano e mira a fornire istruzioni il più possibile efficaci e complete per facilitare il percorso di chiunque intenda mettere a frutto le proprie capacità professionali con operosità e voglia di intraprendere.



Il progetto “**Officina delle idee**” si propone di rischiarare un percorso che inizialmente può apparire impervio ed insidioso, dispensando intuizioni, suggerimenti, dati ed elementi utili al fine di permettere al potenziale imprenditore di affrontare il cammino dell’autoimprenditorialità con maggiore consapevolezza, orientandosi più facilmente nel complesso scenario di informazioni, tendenze di mercato, agevolazioni finanziarie, adempimenti e riferimenti legislativi.



Dipanando via via nodi e grovigli, saranno elaborate le **IDEE** presumibilmente **“VINCENTI”** perché immediatamente **“CANTIERABILI”**, con promettenti prospettive di reddito e di affermazione economica.



Obiettivo del progetto sarà realizzare una “MAPPA DELLE OPPORTUNITÀ” che attraverso la raccolta rielaborata, di buone prassi di economia sociale realizzate in Italia e all'estero, individuerà le “**idee vincenti**” immediatamente cantierabili sul nostro territorio in considerazione di parametri quali la fattibilità tecnica, le prospettive di inserimento nel mercato e la redditività.



Si procederà, quindi, alla ricerca dei dati di dettaglio ed alla individuazione dei punti focali di ciascuna delle idee individuate (*genesì dell'idea, potenzialità del mercato, aspetti tecnico organizzativi, adempimenti, riferimenti legislativi e fonti d'informazione*) al fine di elaborare una scheda per ognuna di esse.



Le idee contenute nella mappa non costituiscono un **piano di fattibilità** ma semplicemente il “primo passo” verso l’elaborazione di un business plan che non può prescindere dalla valutazione di diversi e complessi fattori (ad esempio protagonisti, selezione delle risorse tecniche ed umane, verifica dell’ambiente competitivo, analisi di mercato, capacità finanziaria, etc.).